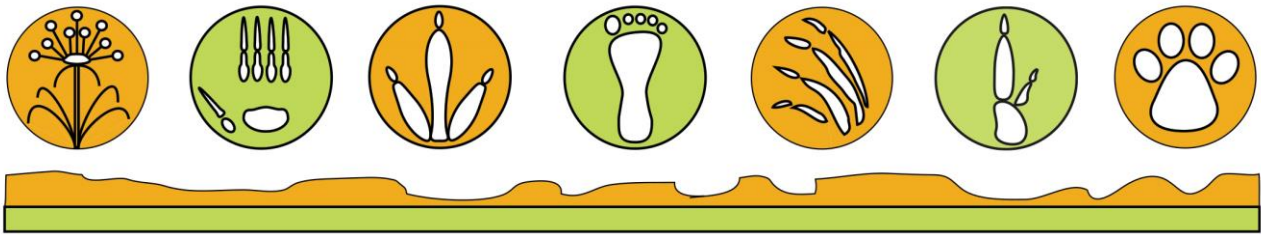


BARKLY REGIONAL COUNCIL



OUR VISION

We strive to be responsive, progressive, sustainable council which respects, listens and empowers the people to be strong.

The Way We Will Work

We will make it happen!

We will be engaged and have regular opportunities to listen.

We will have strong policy and budgets to ensure our programs and services are progressive and sustainable.

Respect is shown in everything we do and we have acceptance of all cultures in the Barkly Region and their practices through a culturally competent Council.

We are a responsible Council.

We will be a responsive Council.

We want to empower local decision making.

We want to ensure that our services are sustainable and that our region has a standard consistent level of services.

We want to be able to sustain our environment – our communities, our physical places, our people and our organisational culture.

We will aggressively pursue additional funding from both levels of government to improve the standard of living of people across the region.

We need to be realistic, transparent and accountable.

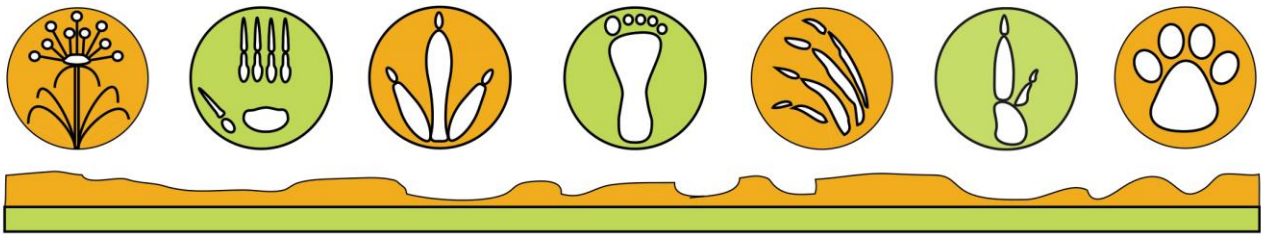
SUPPLEMENTARY AGENDA ORDINARY COUNCIL MEETING

THURSDAY, 27 AUGUST 2020

Barkly Regional Council's Ordinary Council Meeting will be held in Council Chambers on Thursday, 27 August 2020 at 8.30am.

**Steven Moore
Chief Executive Officer**

BARKLY REGIONAL COUNCIL



COUNCIL PRAYER

Our Lord Jesus Christ, we trust you will guide and bless this meeting of the Barkly Regional Council. We pray that you will ensure that all discussions and decisions made today are just and fair as they will affect all people within the Barkly Region. We also pray for your guidance to ensure that all our dealings are appropriate to all those whom we represent and will reflect an equitable and honest approach to the issues to be discussed today.

Amen

WELCOME TO COUNTRY

I respectfully acknowledge the traditional owners past and present of this land on which we are meeting, the Warumungu people.

AGENDA

ITEM	SUBJECT	PAGE NO
------	---------	---------

1 INFRASTRUCTURE DIRECTORATE REPORTS

1.1	Tennant Creek Cemetery Chapel.....	4
-----	------------------------------------	---

INFRASTRUCTURE DIRECTORATE REPORTS

ITEM NUMBER	1.1
TITLE	Tennant Creek Cemetery Chapel
REFERENCE	302785
AUTHOR	Millicent Nhepera, Governance Officer

RECOMMENDATION

That Council

- a) Receive and note the report; and
- b) Approve conceptual design of the Chapel and circulate for public consultation.

SUMMARY:

The conceptual design and estimated cost of construction of Tennant Creek Cemetery Chapel along with two disable compliant toilets is available for review and approval. Council is required to approve the conceptual design and estimated cost prior to tendering for the project

BACKGROUND

Tenant Creek community having more than 3,000 population needs a good Chapel facility in the Cemetery where families can gather to pay last respect to the deceased. As per council's five-year strategic plan 2018-2023, Cemetery Upgrade falls under high community priority in Tennant Creek. So, construction Chapel facility is of a priority capital project and meets our strategic goals of identifying new infrastructure project.

The project will be funded by Northern Territory's Special Community Assistance and Local Employment (SCALE) program as previously recommended by Council.

See attached QS and

ORGANISATIONAL RISK ASSESSMENT

<<Enter Text>>

BUDGET IMPLICATION

<<Enter Text>>


ISSUE/OPTIONS/CONSEQUENCES

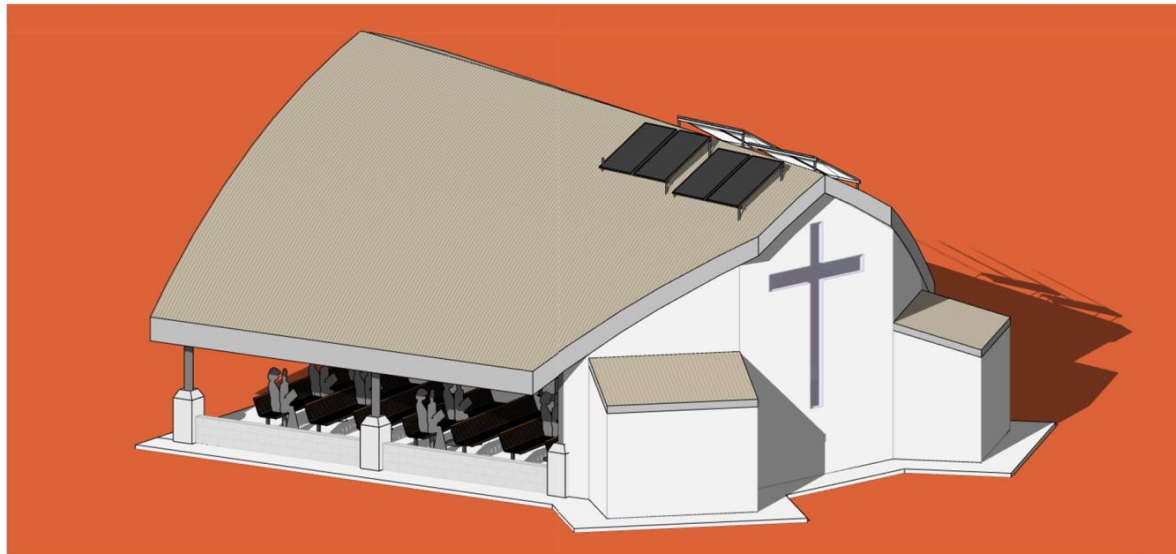
<<Enter Text>>

CONSULTATION & TIMING

<<Enter Text>>

ATTACHMENTS:

1  Tennant Creek Cemetery Chapel Conceptual Design.pdf

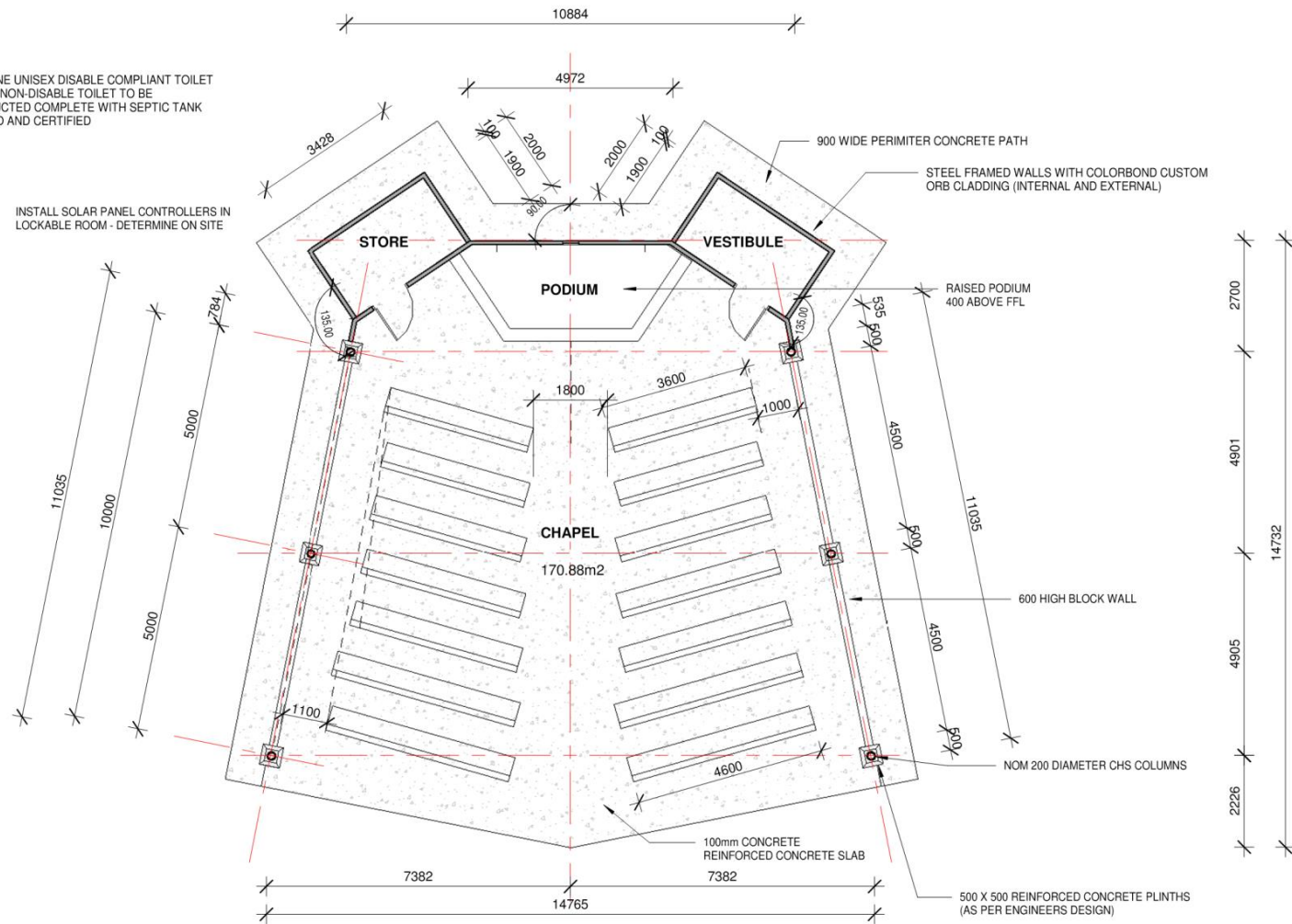


				 ABN 269 213 42137		CLIENT Barkly Regional Council						
						LOCATION Tennant Creek						
						TITLE CONCEPT DRAWINGS FOR PROPOSED CHAPEL						
				STEVE ADLER BUILDING DESIGN		DRAWING VIEWS						
0				R.O. Box 8731, Alice Springs, NT 0871		Mobile 0411605659 email stevedeadler@internode.on.net		DRAWING No	DATE	SHEET No	AMEND	SHEET
No	DESCRIPTION					2053		21.08.2020	A02			SHEET SIZE A3
AMENDMENTS												

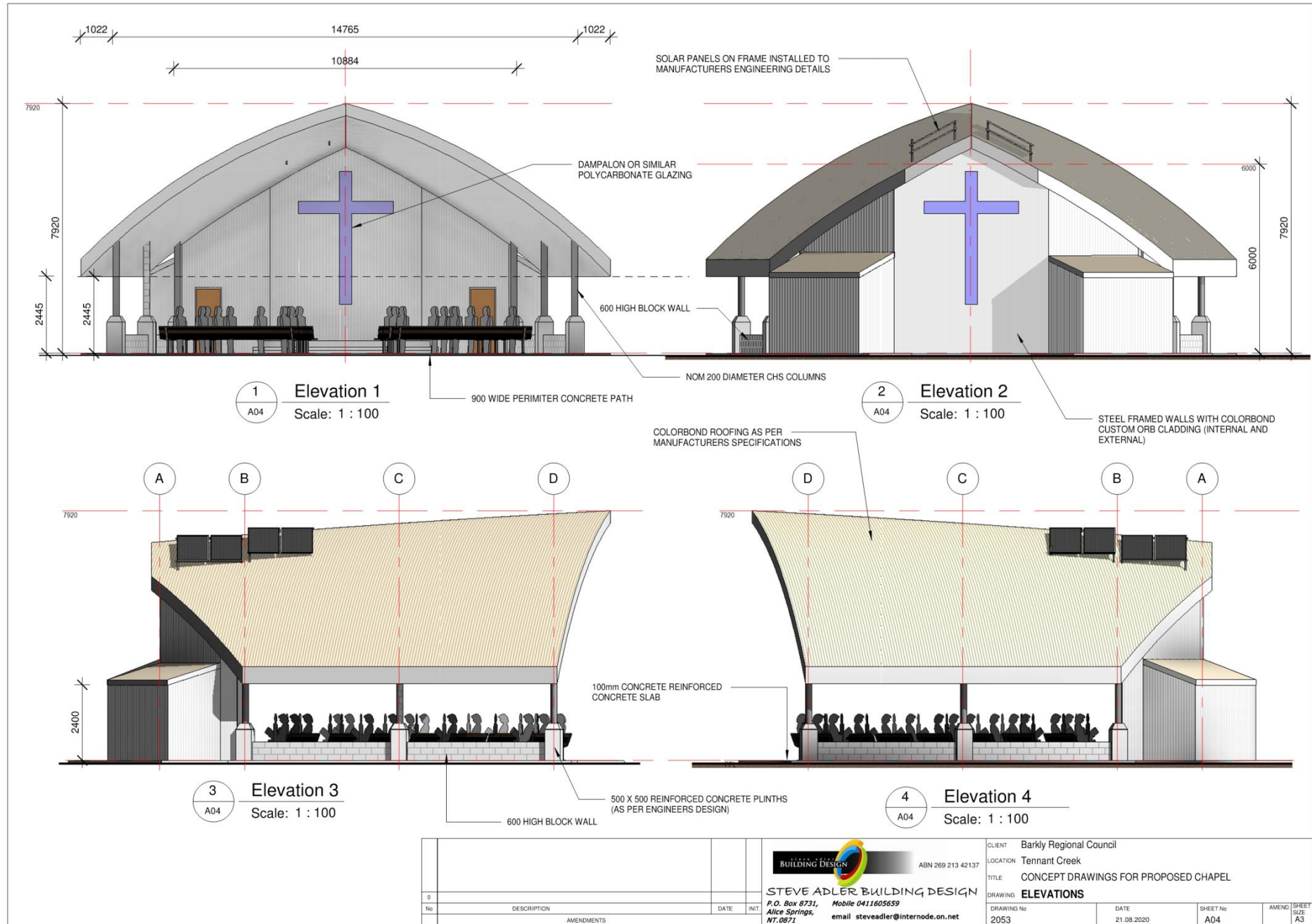
STEVE ADLER BUILDING DESIGN
 P.O. Box 8731,
 Alice Springs,
 NT 0871
 Mobile 0411605659
 email steveadler@internode.on.net

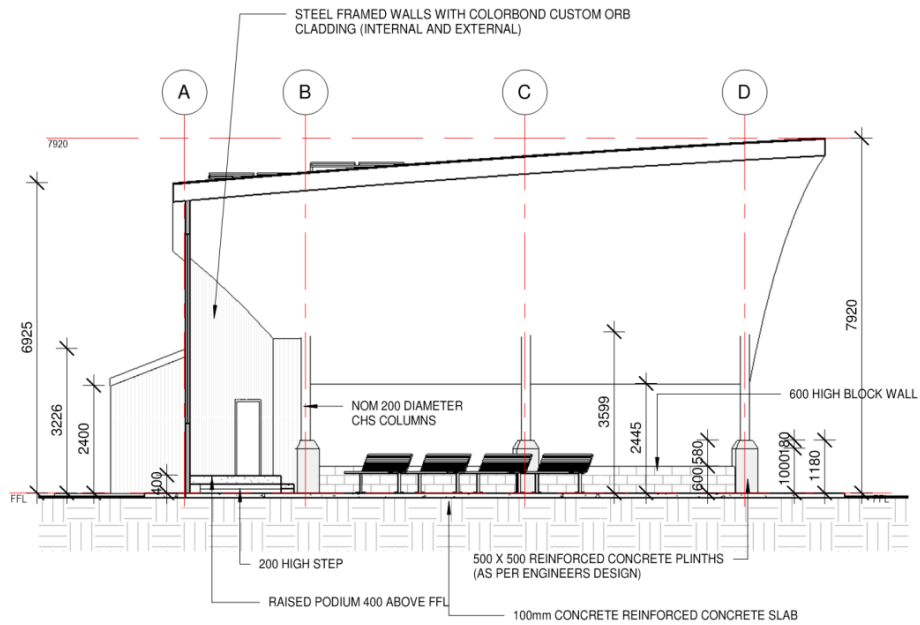
NOTE : ONE UNISEX DISABLE COMPLIANT TOILET
AND ONE NON-DISABLE TOILET TO BE
CONSTRUCTED COMPLETE WITH SEPTIC TANK
DESIGNED AND CERTIFIED

INSTALL SOLAR PANEL CONTROLLERS IN
LOCKABLE ROOM - DETERMINE ON SITE

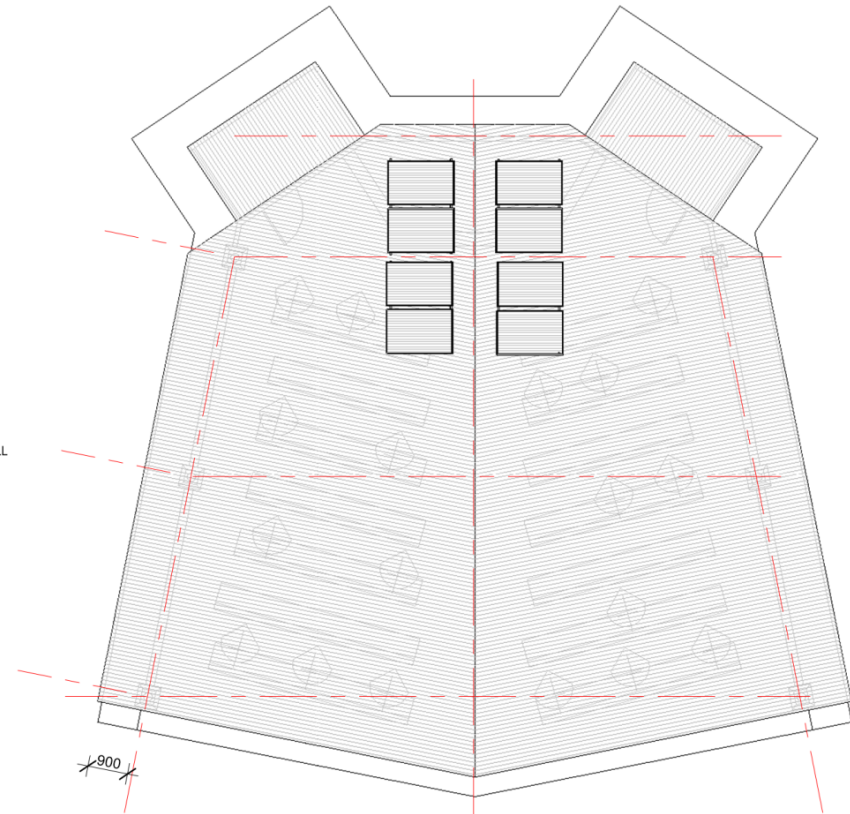


--	--	--	--	--	--	--	--	--	--	--	--	--	--	--	--	--	--	--	--	--	--	--	--	--	--	--	--	--	--	--	--	--	--	--	--	--	--	--	--	--	--	--	--	--	--	--	--	--	--	--	--	--	--	--	--	--	--	--	--	--	--	--	--	--	--	--	--	--	--	--	--	--	--	--	--	--	--	--	--	--	--	--	--	--	--	--	--	--	--	--	--	--	--	--	--	--	--	--	--	--	--	--	--	--	--	--	--	--	--	--	--	--	--	--	--	--	--	--	--	--	--	--	--	--	--	--	--	--	--	--	--	--	--	--	--	--	--	--	--	--	--	--	--	--	--	--	--	--	--	--	--	--	--	--	--	--	--	--	--	--	--	--	--	--	--	--	--	--	--	--	--	--	--	--	--	--	--	--	--	--	--	--	--	--	--	--	--	--	--	--	--	--	--	--	--	--	--	--	--	--	--	--	--	--	--	--	--	--	--	--	--	--	--	--	--	--	--	--	--	--	--	--	--	--	--	--	--	--	--	--	--	--	--	--	--	--	--	--	--	--	--	--	--	--	--	--	--	--	--	--	--	--	--	--	--	--	--	--	--	--	--	--	--	--	--	--	--	--	--	--	--	--	--	--	--	--	--	--	--	--	--	--	--	--	--	--	--	--	--	--	--	--	--	--	--	--	--	--	--	--	--	--	--	--	--	--	--	--	--	--	--	--	--	--	--	--	--	--	--	--	--	--	--	--	--	--	--	--	--	--	--	--	--	--	--	--	--	--	--	--	--	--	--	--	--	--	--	--	--	--	--	--	--	--	--	--	--	--	--	--	--	--	--	--	--	--	--	--	--	--	--	--	--	--	--	--	--	--	--	--	--	--	--	--	--	--	--	--	--	--	--	--	--	--	--	--	--	--	--	--	--	--	--	--	--	--	--	--	--	--	--	--	--	--	--	--	--	--	--	--	--	--	--	--	--	--	--	--	--	--	--	--	--	--	--	--	--	--	--	--	--	--	--	--	--	--	--	--	--	--	--	--	--	--	--	--	--	--	--	--	--	--	--	--	--	--	--	--	--	--	--	--	--	--	--	--	--	--	--	--	--	--	--	--	--	--	--	--	--	--	--	--	--	--	--	--	--	--	--	--	--	--	--	--	--	--	--	--	--	--	--	--	--	--	--	--	--	--	--	--	--	--	--	--	--	--	--	--	--	--	--	--	--	--	--	--	--	--	--	--	--	--	--	--	--	--	--	--	--	--	--	--	--	--	--	--	--	--	--	--	--	--	--	--	--	--	--	--	--	--	--	--	--	--	--	--	--	--	--	--	--	--	--	--	--	--	--	--	--	--	--	--	--	--	--	--	--	--	--	--	--	--	--	--	--	--	--	--	--	--	--	--	--	--	--	--	--	--	--	--	--	--	--	--	--	--	--	--	--	--	--	--	--	--	--	--	--	--	--	--	--	--	--	--	--	--	--	--	--	--	--	--	--	--	--	--	--	--	--	--	--	--	--	--	--	--	--	--	--	--	--	--	--	--	--	--	--	--	--	--	--	--	--	--	--	--	--	--	--	--	--	--	--	--	--	--	--	--	--	--	--	--	--	--	--	--	--	--	--	--	--	--	--	--	--	--	--	--	--	--	--	--	--	--	--	--	--	--	--	--	--	--	--	--	--	--	--	--	--	--	--	--	--	--	--	--	--	--	--	--	--	--	--	--	--	--	--	--	--	--	--	--	--	--	--	--	--	--	--	--	--	--	--	--	--	--	--	--	--	--	--	--	--	--	--	--	--	--	--	--	--	--	--	--	--	--	--	--	--	--	--	--	--	--	--	--	--	--	--	--	--	--	--	--	--	--	--	--	--	--	--	--	--	--	--	--	--	--	--	--	--	--	--	--	--	--	--	--	--	--	--	--	--	--	--	--	--	--	--	--	--	--	--	--	--	--	--	--	--	--	--	--	--	--	--	--	--	--	--	--	--	--	--	--	--	--	--	--	--	--	--	--	--	--	--	--	--	--	--	--	--	--	--	--	--	--	--	--	--	--	--	--	--	--	--	--	--	--	--	--	--	--	--	--	--	--	--	--	--	--	--	--	--	--	--	--	--	--	--	--	--	--	--	--	--	--	--	--	--	--	--	--	--	--	--	--	--	--	--	--	--	--	--	--	--	--	--	--	--	--	--	--	--	--	--	--	--	--	--	--	--	--	--	--	--	--	--	--	--	--	--	--	--	--	--	--	--	--	--	--	--	--	--	--	--	--	--	--	--	--	--	--	--	--	--	--	--	--	--	--	--	--	--	--	--	--	--	--	--	--	--	--	--	--	--	--	--	--	--	--	--	--	--	--	--	--	--	--	--	--	--	--	--	--	--	--	--	--	--	--	--	--	--	--	--	--	--	--	--	--	--	--	--	--	--	--	--	--	--	--	--	--	--	--	--	--	--	--	--	--	--	--	--	--	--	--	--	--	--	--	--	--	--	--	--	--	--	--	--	--	--	--	--	--	--	--	--	--	--	--	--	--	--	--	--	--	--	--	--	--	--	--	--	--	--	--	--	--	--	--	--	--	--	--	--	--	--	--	--	--	--	--	--	--	--	--	--	--	--	--	--	--	--	--	--	--	--	--	--	--	--	--	--	--	--	--	--	--	--	--	--	--	--	--	--	--	--	--	--	--	--	--	--	--	--	--	--	--	--	--	--	--	--	--	--	--	--	--	--	--	--	--	--	--	--	--	--	--	--	--	--	--	--	--	--	--	--	--	--	--	--	--	--	--	--	--	--	--	--	--	--	--	--	--	--	--	--	--	--	--	--	--	--	--	--	--	--	--	--	--	--	--	--	--	--	--	--	--	--	--	--	--	--	--	--	--	--	--	--	--	--	--	--	--	--	--	--	--	--	--	--	--	--	--	--	--	--	--	--	--	--	--	--	--	--	--	--	--	--	--	--	--	--	--	--	--	--	--	--	--	--	--	--	--	--	--	--	--	--	--	--	--	--	--	--	--	--	--	--	--	--	--	--	--	--	--	--	--	--	--	--	--	--	--	--	--	--	--	--	--	--	--	--	--	--	--	--	--	--	--	--	--	--	--	--	--	--	--	--	--	--	--	--	--	--	--	--	--	--	--	--	--





1 Section
A05 Scale: 1 : 100



2 Roof Plan
A05 Scale: 1 : 100

 STEVE ADLER BUILDING DESIGN P.O. Box 8731, Alice Springs, NT 0871 Mobile 0411605659 email steveadler@internode.on.net				CLIENT: Barkly Regional Council LOCATION: Tennant Creek TITLE: CONCEPT DRAWINGS FOR PROPOSED CHAPEL DRAWING: SECTION DRAWING No: 2053 DATE: 21.08.2020 SHEET No: A05 AMEND: SHEET SIZE A3			
0	DESCRIPTION	DATE	INT.				
No	AMENDMENTS						